

Parking Management System

RICOH
imagine. change.

สนใจติดต่อ

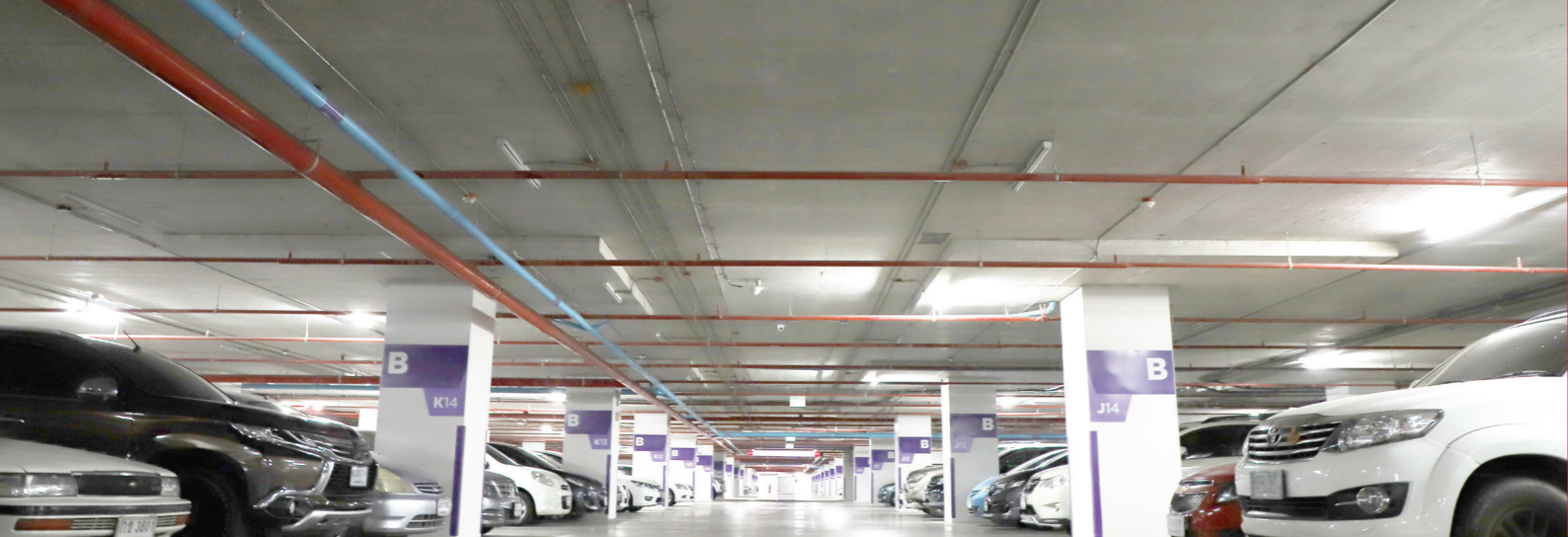
บริษัท ริโก้ (ประเทศไทย) จำกัด

341 ถนนอ่อนนุช แขวงประเวศ เขตประเวศ กรุงเทพฯ 10250

โทร: 0-2088-2071 อีเมล: products@ricoh.co.th เว็บไซต์: www.ricoh.co.th

ระบบบริหาร ลานจอดรถอัจฉริยะ

เป็นระบบที่ช่วยในการบริหารลานจอดรถของคุณ เพื่อเพิ่มความสะดวกสบายของผู้ใช้งาน สำหรับระบบจอดรถตามสถานที่ต่าง ๆ ไม่ว่าจะเป็นลานจอดรถห้างสรรพสินค้า ลานจอดรถอาคารสำนักงาน ลานจอดรถในโรงพยาบาล หรือลานจอดรถที่มีผู้ใช้บริการเป็นจำนวนมาก ๆ



ทำไมถึงต้องเป็นระบบบริหารลานจอดรถอัจฉริยะ

- สร้างภาพลักษณ์ของสถานที่ให้ดูทันสมัยและหรูหรา มีระดับ
- ช่วยประหยัดเวลาและเพิ่มความสะอาดสบายให้กับผู้ใช้บริการและผู้ให้บริการ
- สร้างความมั่นใจในเรื่องความปลอดภัยในทรัพย์สินแก่ผู้ใช้บริการและผู้ให้บริการมากยิ่งขึ้น
- ผู้ให้บริการสะดวกและง่ายในการบริหารจัดการทรัพยากรได้ดีขึ้น
- ผู้ให้บริการสามารถควบคุมค่าใช้จ่ายในการดูแลระบบได้อย่างมีประสิทธิภาพ
- ผู้ให้บริการสามารถเลือกรูปแบบการจัดเก็บค่าบริการได้ตามต้องการ
- สามารถวิเคราะห์ข้อมูลการเข้า - ออก เวลาในการจอดรถ รวมถึงจำนวนรถ

องค์ประกอบของระบบบริหารลานจอดรถอัจฉริยะ

ระบบแสดงจำนวนช่องจอดรถว่าง

ระบบนี้จะทำให้ผู้ที่มาใช้บริการสามารถทราบว่างานจอดรถในแต่ละชั้น มีช่องจอดว่างอยู่หรือไม่ และมีช่องจอดว่างอยู่ที่ช่อง ซึ่งช่วยให้ผู้มาใช้บริการ หาช่องจอดได้ง่ายขึ้นและประหยัดเวลาในการหาช่องจอด



รูปแบบที่ 2: ระบบบริหารการเข้า-ออก แบบอัตโนมัติ

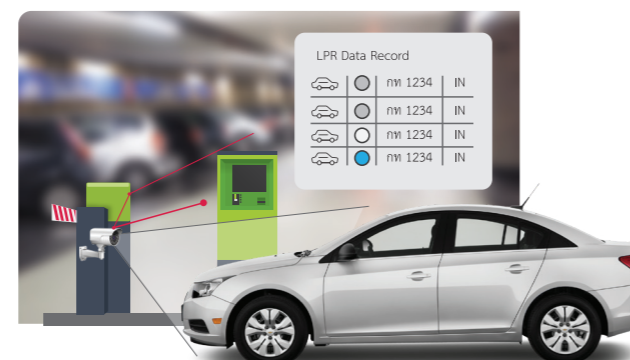
ระบบนี้ได้มีการเริ่มใช้ตามอาคารสำนักงาน ห้างสรรพสินค้า และตามสถานที่ให้บริการลานจอดรถแบบคิดค่าบริการ ซึ่งเพิ่มความสะดวกมากขึ้นสำหรับผู้ให้บริการในการชำระค่าบริการ โดยสามารถจ่ายเงินผ่านตู้รับชำระเงินอัตโนมัติและช่วยประหยัดค่าใช้จ่ายของเจ้าของสถานที่ที่ให้บริการ โดยการไม่ต้องจ้างพนักงานแจกบัตร รวมทั้งช่วยเพิ่มระบบความปลอดภัยที่สูงขึ้นด้วย โดยมีองค์ประกอบดังต่อไปนี้

เครื่องออกบัตรอัตโนมัติ

เครื่องออกบัตรอัตโนมัติสามารถทำงานร่วมกับระบบไม้กั้นรถอัตโนมัติได้เป็นอย่างดี การทำงานของเครื่องนี้เพียงแค่ออกบัตรสำหรับผู้เข้าใช้บริการลานจอดรถเท่านั้น โดยในบัตรจะมีข้อมูลเวลาเข้า - ออกของรถคันนั้นอยู่และยังสามารถทำงานร่วมกับระบบกล้องบันทึกภาพคนขับและทะเบียนรถร่วมอยู่ด้วย

กล้องอ่านป้ายทะเบียน

กล้องอ่านป้ายทะเบียนรถยนต์อัตโนมัติหรือกล้อง LPR (License Plate Recognition) โดยระบบบริหารลานจอดรถสามารถนำภาพจากกล้องอ่านป้ายทะเบียนอัตโนมัติมาทำการวิเคราะห์และถอดข้อมูลให้อยู่ในรูปแบบของตัวเลข หมวดอักษร ยี่ห้อและสีของรถ เพื่อให้สะดวกต่อการนำข้อมูลไปบันทึกลงในบัตรจอดรถของผู้มาใช้บริการ และเพิ่มระบบความปลอดภัยของลานจอดรถมากยิ่งขึ้น เนื่องจากมีการบันทึกรายละเอียดของรถยนต์ที่เข้า-ออกลานจอดรถอย่างชัดเจน ซึ่งช่วยให้เจ้าของสถานที่จอดรถสามารถตรวจสอบได้ง่ายขึ้น



ระบบชำระค่าบริการ

เครื่องชำระเงินอัตโนมัติ

เพื่อเป็นการเพิ่มความสะดวกสบายมากยิ่งขึ้น ผู้มาใช้บริการสามารถชำระค่าบริการจอดรถผ่านเครื่องชำระเงินอัตโนมัติ ซึ่งสามารถรองรับการชำระเงินได้ครบทุกรูปแบบ ได้แก่ เงินสด บัตรเครดิต บัตรเดบิตและบัตรรบบิท ทั้งยังเป็นการลดต้นทุนของผู้ให้บริการที่ไม่ต้องจ้างพนักงานในการรับชำระเงินค่าจอดรถ

การชำระเงินผ่านแอปพลิเคชัน

นอกจากผู้ให้บริการสามารถชำระค่าบริการจอดรถผ่านเครื่องชำระเงินอัตโนมัติได้แล้วนั้น ผู้ให้บริการยังสามารถเลือกชำระค่าบริการผ่านแอปพลิเคชันได้อีกด้วย ซึ่งเพิ่มความสะดวกในการชำระค่าบริการให้กับผู้ให้บริการมากยิ่งขึ้น โดยชำระเงินผ่านบัตรเครดิตและบัตรเดบิต รวมทั้งการให้บริการแสดมบ์บัตรจอดรถแบบอิเล็กทรอนิกส์ได้ด้วย

ระบบควบคุมและตรวจสอบลานจอดรถ

เพื่อเป็นการเพิ่มความปลอดภัยให้กับระบบบริหารลานจอดรถอัตโนมัติมากยิ่งขึ้นและสะดวกในการตรวจสอบข้อมูลสำหรับผู้ให้บริการระบบควบคุมและตรวจสอบนี้จะทำการเชื่อมต่อกับระบบต่างๆ ที่เป็นองค์ประกอบของระบบบริหารลานจอดรถทั้งหมด โดยทางผู้ให้บริการสามารถควบคุมตรวจสอบและดูผลรายงานสถานะต่างๆ ได้ดังต่อไปนี้

- สามารถรายงานรายละเอียดสถานะในแต่ละระบบและอุปกรณ์เชื่อมต่อต่างๆ ได้
- สามารถรายงานจำนวนบัตรในเครื่องออกบัตรแต่ละเครื่องในแต่ละสถานีได้



ระบบบริหารการเข้าและออกลานจอดรถ

การบริหารการเข้า-ออกลานจอดรถมีทั้งหมด 2 รูปแบบ

รูปแบบที่ 1: ระบบบริหารการเข้า-ออก แบบทั่วไป

ระบบนี้จะประกอบไปด้วยไม้กั้นรถยนต์และมีพนักงานแจกบัตรซึ่งเป็นระบบที่นิยมใช้กันอยู่ในปัจจุบันตามอาคารสำนักงาน โรงแรมหรือโรงพยาบาล แต่ระบบนี้ต้องมีค่าใช้จ่ายในเรื่องของค่าจ้างพนักงานแจกบัตร รวมทั้งพนักงานรับชำระค่าบริการและแสดมบ์บัตรจอดรถ



- สามารถตรวจสอบระบบความปลอดภัยในแต่ละทางเข้า-ออกได้จากภาพวิดีโอจากกล้องที่ไ้บันทึกไว้ในแต่ละสถานี
- สามารถรายงานจำนวนรถเข้า-ออกแต่ละสถานีและยอดคงเหลือของรถในลานจอดซึ่งเป็นยอดปัจจุบัน
- สามารถควบคุมการเปิด-ปิด ไม้กั้นโดยการสั่งผ่านระบบได้ (อุปกรณ์เสริม)
- สามารถตรวจสอบระบบทั้งหมดโดยผ่านระบบคลาวด์ได้ (อุปกรณ์เสริม)